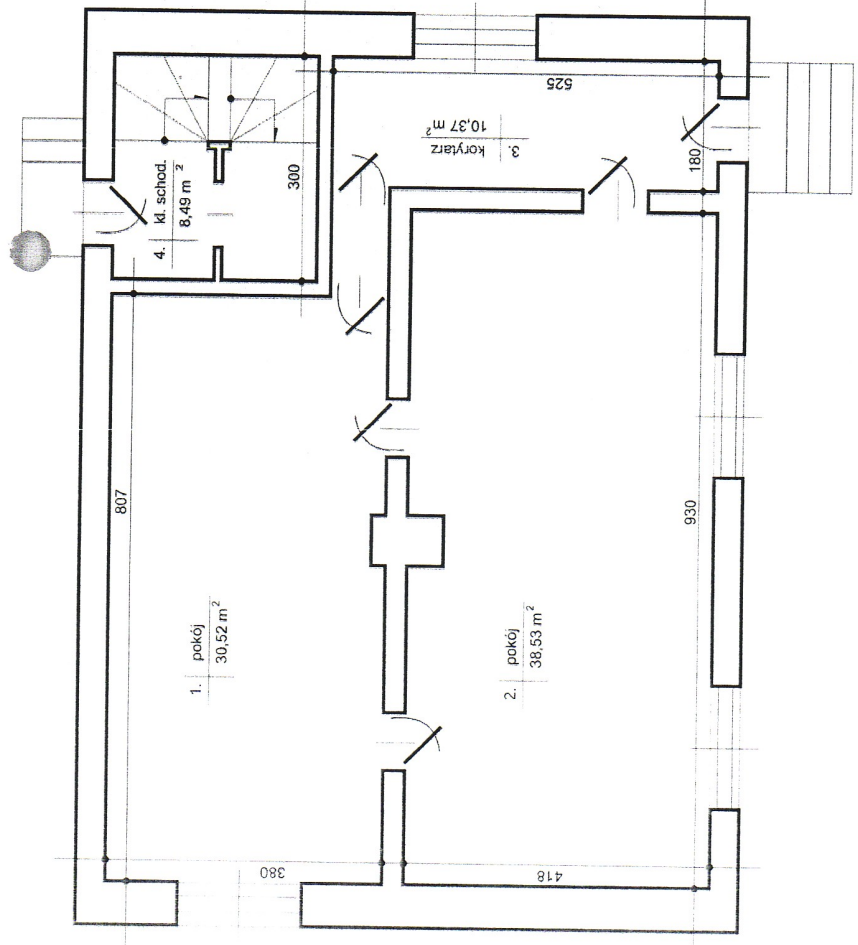
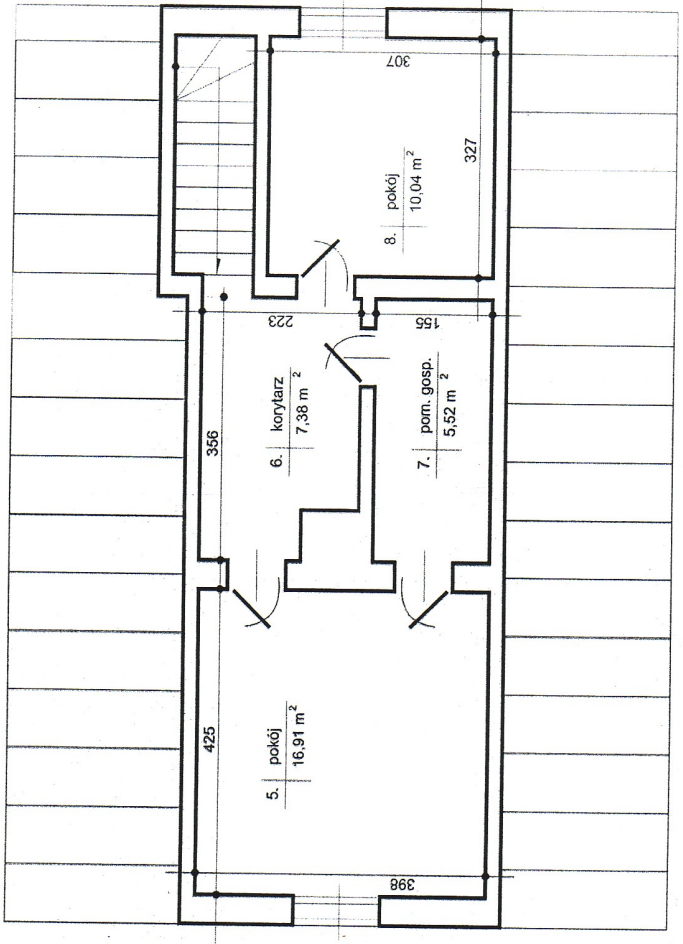




Skałbruk

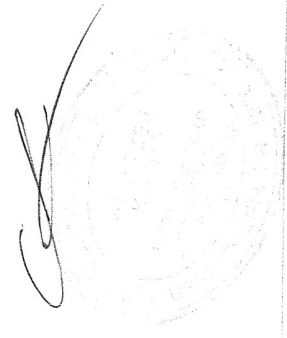


RZUT PARTERU
POW. UŻYT. 87,91 m ²



RZUT PODDASZA
POW. UŻYT. 39,85 m ²

SZKIC BUDYNKU MIESZKALNEGO	
ADRES	SZĄBRUK 20, GM. GIETRZWAŁD
WŁAŚCICIEL	GINA GIETRZWAŁD
POW. UŻYT.	127,76 m ²

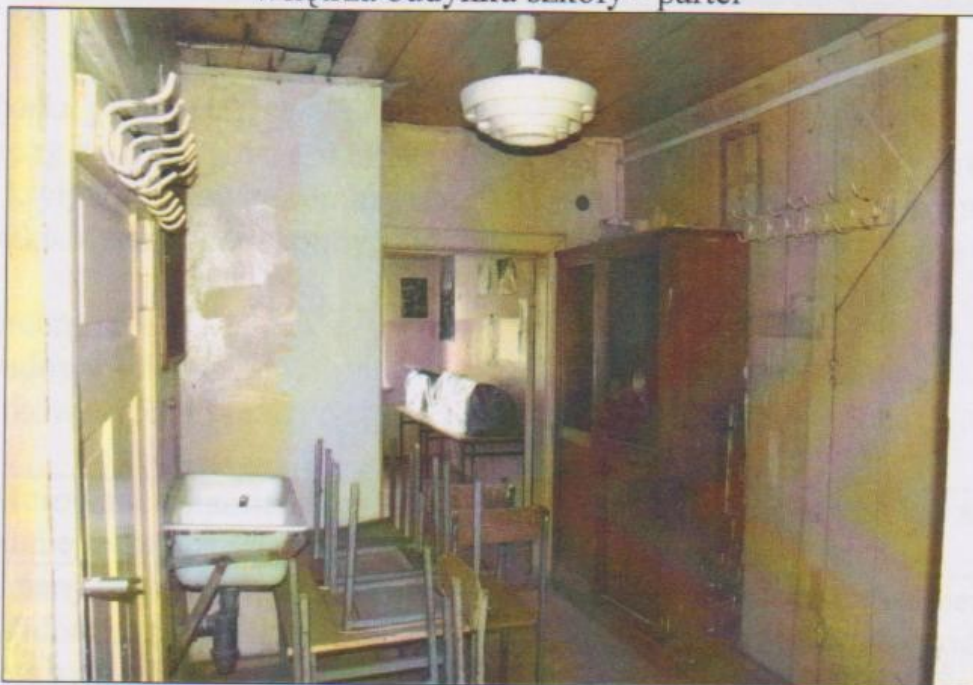




Widok elewacji budynku od strony drogi



Wnętrza budynku szkoły - parter



Wnętrza budynku szkoły - poddasze



Wnętrza budynku szkoły - piwnice